

Associazione Culturale

FIAB S. Donà di Piave *Vivilabici*



Escursioni proposte per il 2018

Regolamento escursioni

Le cicloescursioni non sono iniziative turistiche organizzate, bensì attività esclusivamente ricreative - ambientali - culturali, svolte per il raggiungimento degli scopi statutari dell'associazione.

Ogni partecipante ha l'obbligo di informarsi preventivamente su programmi e percorsi (chilometri, dislivelli, difficoltà) in modo da affrontare la gita soltanto se ritiene di poterla portare a termine in piena autonomia.

I minorenni sono ammessi solo se accompagnati da un adulto che solleva FIAB Vivilabici da qualsiasi responsabilità.

Il contributo di partecipazione serve esclusivamente a coprire le spese assicurative e organizzative sostenute dall'associazione e non a retribuire gli accompagnatori. FIAB Vivilabici non è infatti un'agenzia turistica e gli organizzatori/accompagnatori operano volontariamente, a titolo gratuito, confidando nella comprensione e collaborazione di tutti i partecipanti.

Ogni partecipante deve comportarsi con prudenza, osservando le norme vigenti del Codice della Strada e seguendo le indicazioni che il Capogita e i suoi collaboratori forniscono prima della partenza e durante il tragitto.

I partecipanti devono inoltre assicurarsi che la bicicletta sia in perfette condizioni di efficienza. È altresì obbligatorio avere con sé almeno una camera d'aria di scorta nel caso di eventuali forature.

L'uso del casco è vivamente consigliato

Il Capogita ha la facoltà di escludere dall'escursione chi, per cause diverse (equipaggiamento, mezzo inadeguato, comportamento poco responsabile) non dia sufficienti garanzie per affrontare l'itinerario.

Con l'iscrizione alla gita ogni partecipante accetta e sottoscrive le norme del presente regolamento esonerando FIAB San Donà di Piave Vivilabici, le persone che la rappresentano, il Capogita e i collaboratori da qualsiasi responsabilità per eventuali danni a persone o cose che dovessero verificarsi prima, durante o dopo la gita.

*La bici non produce emissioni,
non ingombra e non fa rumore: è un mezzo
ecologico e ad alta efficienza energetica.*

*La bicicletta migliora il traffico,
l'ambiente, la salute e l'umore.*

La bici fa bene alla città e a chi la usa.

Iscrizioni a *Vivilabici*

Quote associative per il 2018

- € 25 per i soci ordinari;
- € 17 per i soci famigliari e per i soci di età compresa tra i 14 e i 18 anni;
- € 10 per i soci Junior (fino ai 14 anni di età);
- € 50 per i soci sostenitori.

Con l'iscrizione, che ha validità per tutto il 2018 (scadenza 31-03-2019), il socio sostiene le attività di Vivilabici e della FIAB ed inoltre:

- ha diritto a partecipare alle gite organizzate da Vivilabici e da tutte le altre associazioni aderenti alla FIAB;
- gode di un'assicurazione RCT, 24 ore su 24, che copre i danni provocati a terzi;
- riceve la rivista trimestrale 'BC' edita dalla FIAB (solo per i soci ordinari e sostenitori).

Ci si può iscrivere:

- durante le gite e le serate divulgative organizzate da FIAB San Donà di Piave Vivilabici;
- recandosi presso la Cartoleria ABC, a San Donà di Piave (via Jesolo 56, di fronte all'edicola della stazione degli autobus), durante il normale orario di apertura del negozio (chiuso il martedì mattina).
- presso la sede di Via Svezia 2 (S. Donà), aperta ogni venerdì non festivo, dalle 17.30 alle 19.00.



PER INFORMAZIONI:

Vicolo Filanda 16 - 30027 S. Donà di Piave (VE)
Cell. 338 5956215 - Fax 0421 1880141
email: associazione@vivilabici.it
www.vivilabici.it - www.fiab-onlus.it



Associazione Culturale

Vivilabici

San Donà di Piave (VE)

PROGRAMMA ESCURSIONI 2018

www.vivilabici.it - facebook.com/vivilabicifiab



aderente a



Federazione Italiana
Amici della Bicicletta
ONLUS

Calendario escursioni 2018

VivilaBici

28 Gennaio

"Un caffè a ... Portograndi", anello di circa 40 km con partenza/arrivo a S. Donà. *Solo Bici.*

25 Febbraio

"Un caffè a ... Eracles", seguendo il percorso della Grande Bonifica. Anello di circa 46 km con partenza/arrivo a S. Donà. *Solo Bici.*

11 Marzo

Giro delle meridiane, anello di circa 56 km con partenza/arrivo a S. Donà. *Solo Bici.*

25 Marzo

Giornata F.A.I. (Fondo Italiano per l'Ambiente) di Primavera. Il percorso verrà individuato in seguito alla pubblicazione dell'elenco dei siti visitabili.

02 Aprile

"Pasquetta ... in bicicletta", giro del Monte S. Simeone (Friuli), lungo le strade di Bottecchia. Anello di circa 60 km. *Auto + Bici.*

15 Aprile

Ciclomanifestazione organizzata dal Coordinamento FIAB del Veneto da Caorle a Bibione. *Autobus + Bici.*

22 Aprile

Escursione in destra Piave attraverso i "Luoghi della Memoria", in collaborazione con A.N.P.I. di S. Donà. Percorso da definire. *Solo Bici.*

29-30 Aprile e 1 Maggio

Ravenna e dintorni, 1° giorno: da Cervia a Punta Marina con visita, in bici, alla città di Ravenna (circa 30 km); 2° giorno: Punta Marina/Comacchio, circa 65 km; 3° giorno: Comacchio/Pomposa/Mesola, circa 55 km. *Autobus + Bici.*

06 Maggio

Escursione lungo il basso corso del Piave in collaborazione con il Comitato organizzatore del 66° Raduno Nazionale dei Bersaglieri. *Solo Bici.*

12 Maggio

Anello dei Colli Euganei: circa 65 km con partenza/arrivo a Battaglia Terme (PD). *Auto + Bici.*

20 Maggio

"Bimbibici", manifestazione nazionale indetta dalla FIAB per promuovere la mobilità sostenibile e diffondere l'uso della bicicletta tra i giovanissimi. In collaborazione con l'Amministrazione Comunale di S. Donà. *Solo Bici.*

27 Maggio

Il Corso Triestino, da Sistiana, attraverso la Val Rosandra, fino al centro di Trieste. Percorso un po' ondulato di circa 45 km. *Autobus + Bici.*

2 e 3 Giugno

La Val Camonica e il Lago d'Iseo, 1° giorno: da Ponte di Legno a Capo di Ponte (circa km 55); 2° giorno: da Capo di Ponte a Iseo (circa 62 km). *Autobus + Bici.*

10 giugno

Ciclomanifestazione organizzata dal Coordinamento FIAB del Veneto da Padova a Venezia, lungo la Riviera del Brenta. Partecipazione libera.

dal 18 al 24 Giugno

Cicloraduno nazionale FIAB (zona Ravenna). Partecipazione libera. Info: www.cicloraduno.it

24 Giugno

Giro sull'altopiano di Asiago, (percorso da definire). *Autobus + Bici.*

29 Giugno

Prima pedalata notturna. Percorso di 30/40 km con partenza/arrivo a S. Donà (Piazza Indipendenza). *Solo Bici.*

10-11-12-13-14 Luglio

Ciclovacanza: Ciclabile dei Tauri (Austria), da Krimml a Burghausen. *Autobus + Bici.*

27 Luglio

Seconda pedalata notturna. Itinerario locale con partenza e arrivo a S. Donà (Piazza Indipendenza). *Solo Bici.*

29 Luglio

Gradisca/Valle del Preval/Gradisca. Itinerario friulano/sloveno, di circa 65 km. *Auto + Bici.*

24 Agosto

Terza pedalata notturna. Itinerario locale con partenza/arrivo a S. Donà (Piazza Indipendenza). *Solo Bici.*

26 Agosto

In bici attraverso le Terre di Aquileia, percorso interamente pianeggiante di circa 60 km. *Auto + Bici oppure Treno + Bici.*

02 Settembre

Pedalata all'Alba. Anello con partenza arrivo a S. Donà ... risalendo il Piave. *Solo Bici.*

09 Settembre

5° memorial Battiston. Scelta tra un percorso ad anello di 102 km (S. Donà/Villa Varda/S. Donà) e uno più breve di 51 km (Motta di L./Villa Varda/Motta di L.). *Solo Bici oppure Auto + Bici.*

15 e 16 Settembre

Valsugana e Val d'Adige, 1° giorno: da Valstagna a Levico Terme (circa 55 km); 2° giorno: da Trento a Riva del Garda (circa 47 km). *Autobus + Bici.*

23 Settembre

Bici in famiglia: escursione lungo il Piave adatta a tutti, a conclusione della 'Settimana della Mobilità Sostenibile' (in collaborazione con l'Amministrazione Comunale di S. Donà). *Solo Bici.*

dal 23 al 29 Settembre

Bicistaffetta FIAB. Ciclovía AIDA. Partenze da Susa (TO) e Trieste con arrivo congiunto a Verona. Partecipazione libera.

30 Settembre

Marghera/Lido di Venezia/Pellestrina/Ca' Roman. *Auto + Bici + Traghetto.*

14 Ottobre

Badoere/Piazzola sul Brenta/Bassano. Itinerario di circa 70 km lungo la Ciclovía Treviso/Ostiglia e lungo il fiume Brenta. *Autobus + Bici.*

28 Ottobre

In bici nella campagna trevigiana. Percorso di circa 50 km, interamente pianeggiante. *Solo Bici.*

11 Novembre

Il litorale jesolano. Anello di circa 35 km con partenza/arrivo a Jesolo Paese. *Auto + Bici.*

23 Dicembre

"In bici ... verso il mare di Caorle". 35-40 km. *Auto + Bici.*

Il presente programma potrà subire variazioni per esigenze organizzative o per cause meteorologiche.

Calendario escursioni 2018

- **Domenica 28 gennaio**

“Un caffè a ... Portegrandi”. Anello di 43 km con partenza/arrivo a S. Donà. *Solo Bici.*

- **Domenica 25 febbraio**

“Un caffè a ... Eraclea”: seguendo il percorso della Grande Bonifica (49 km). *Solo Bici.*

- **Domenica 11 Marzo**

“Giro delle meridiane”, anello di circa 57 km (già proposto nel luglio 2009). *Solo Bici.*

- **Domenica 25 Marzo**

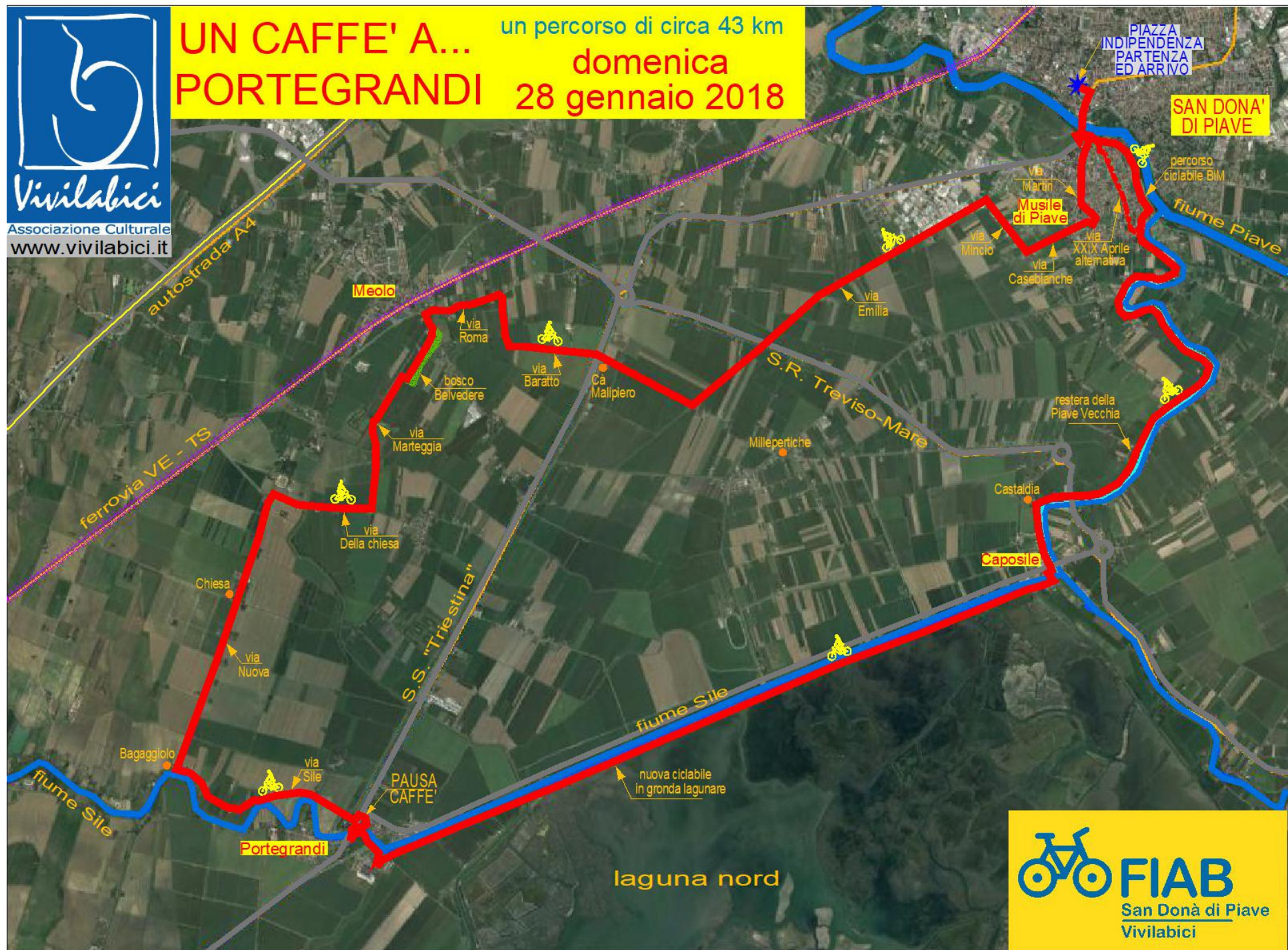
Giornata F.A.I. (Fondo Italiano per l’Ambiente) di Primavera”. Il percorso verrà individuato in seguito alla pubblicazione dei luoghi del FAI visitabili in questa giornata.



Vivilabici
Associazione Culturale
www.vivilabici.it

UN CAFFE' A... PORTEGRANDI

un percorso di circa 43 km
domenica
28 gennaio 2018



FIAB
San Donà di Piave
Vivilabici



San Donà di Piave
Vivilabici

SAN DONA'
DI PIAVE

PIAZZA
INDIPENDENZA
PARTENZA
ED ARRIVO

museo della
Bonifica

Musile
di Piave

Chiesanuova

Passarella

Palazzetto

Eraclea

Pontecrepaldo

Paluda

Valcasoni

Senzielli

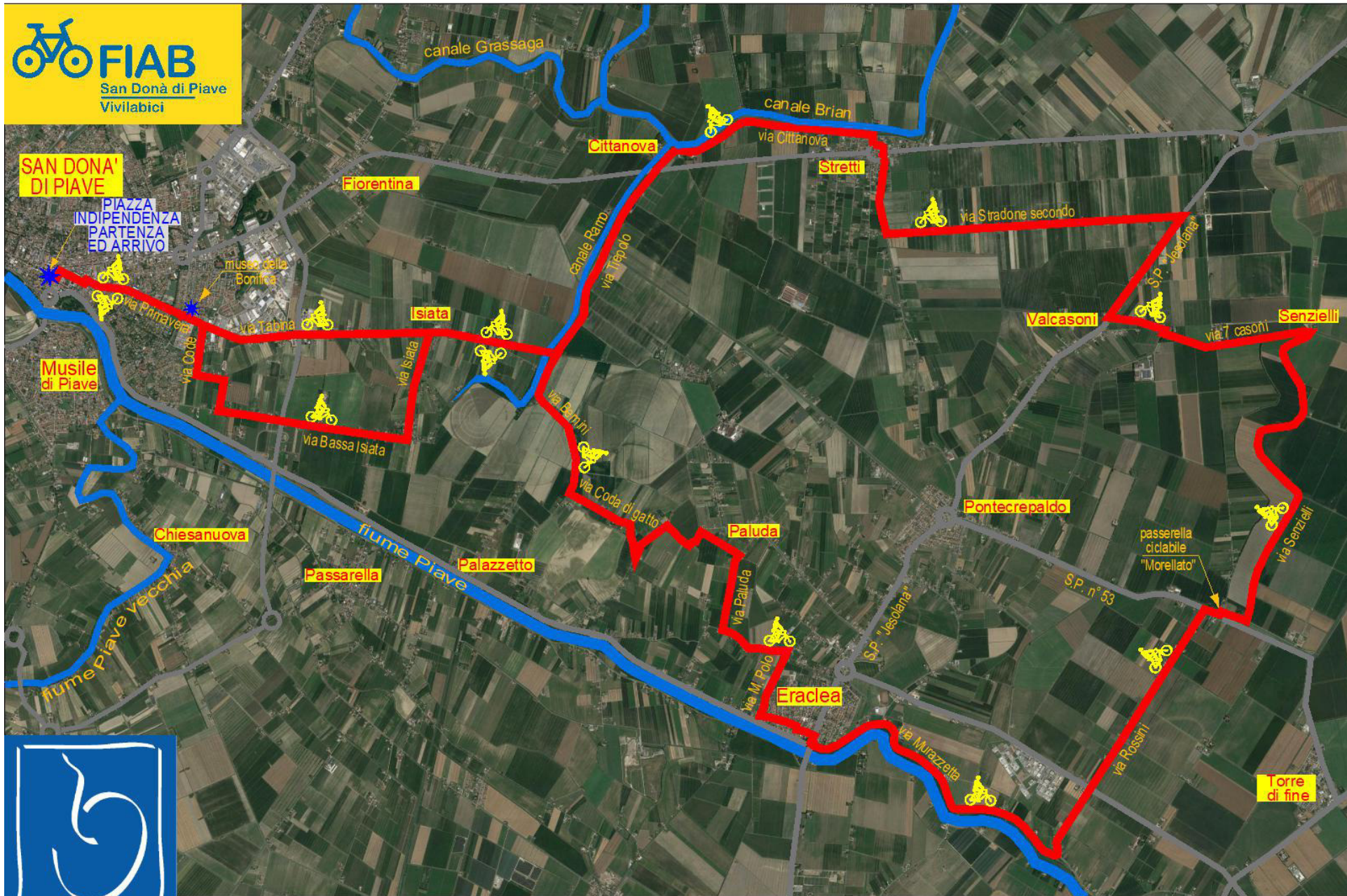
Torre
di fine

Cittanova

Stretti

Florentina

Isiata



Vivilabici
Associazione Culturale
www.vivilabici.it

UN CAFFE' A.....ERACLEA
un percorso di circa 49 km

domenica
25 febbraio 2018



Associazione Culturale
www.vivilabici.it

IL GIRO DELLE MERIDIANE

domenica
11 marzo 2018
un percorso di circa 57 km





**PASQUETTA.....IN BICICLETTA
GIRO DEL MONTE
SAN SIMEONE**
sulle strade di Bottecchia
un percorso di circa 60 km
lunedì 02 aprile 2018



- **Lunedì 2 Aprile**

Pasquetta ... in bicicletta", giro del Monte San Simeone (Friuli), lungo le strade di Bottecchia. Anello di circa 60 km, già proposto nel settembre 2012. *Auto + bici.*

- **Domenica 15 Aprile**

Ciclomanifestazione organizzata dal Coordinamento FIAB del Veneto da Caorle a Bibione (su percorso da definire). *Autobus + bici.*

- **Domenica 22 Aprile**

“Escursione nei ***Luoghi della Memoria***”, in collaborazione con A.N.P.I. di S. Donà. Solo Bici

- **29 e 30 Aprile, 1 Maggio**

Ravenna e dintorni 1° giorno: da Cervia a Punta Marina con visita, in bici, alla città di Ravenna, circa 30 km; 2° giorno: Punta Marina/Comacchio, circa 65 km; 3° giorno: Comacchio/Pomposa/Mesola, circa 55 km. *Autobus + bici.*

- **Domenica 06 Maggio**

Escursione lungo il basso corso del Piave, in collaborazione con il Comitato organizzatore del 66° Raduno Nazionale dei Bersaglieri. Circa 28 km. *Solo bici.*

- **Sabato 12 Maggio**

Anello dei Colli Euganei: circa 65 km con partenza/arrivo a Battaglia Terme (PD). Già proposta nel 2012. *Auto + Bici.*

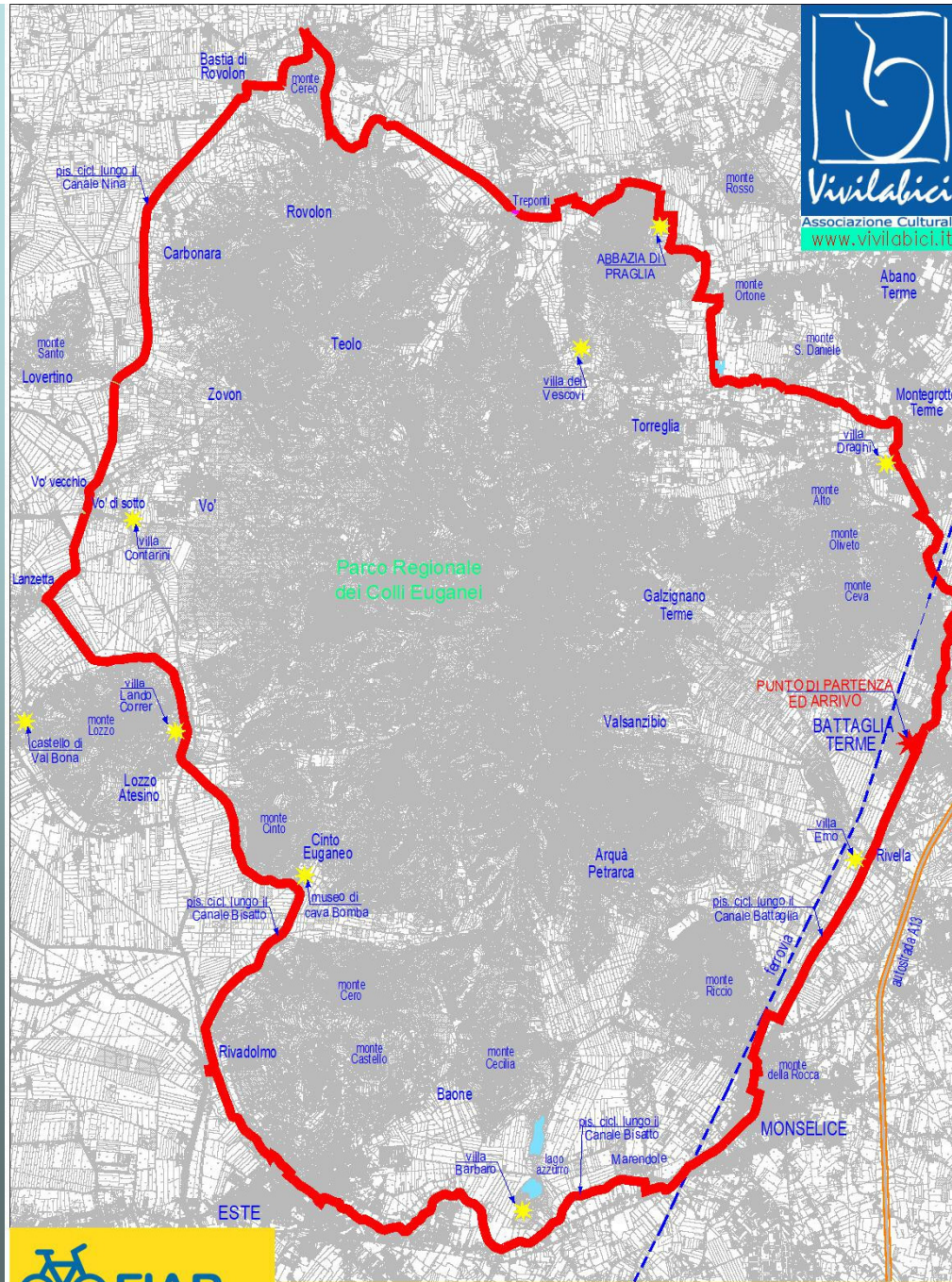
- **Domenica 20 Maggio**

“Bimbibici”, manifestazione nazionale indetta dalla FIAB per promuovere la **mobilità sostenibile** e diffondere l’uso della bicicletta tra i giovanissimi. In collaborazione con l’Amministrazione Comunale di S. Donà. *Solo Bici.*




FIAB
 San Donà di Piave
 Vivilabici

in bici lungo "la Piave"
 e attraverso
 il territorio della bonifica
 percorso di circa 28 km



Parco Regionale
dei Colli Euganei

PUNTO DI PARTENZA
ED ARRIVO

BATTAGLIA
TERME



L'ANELLO DEI COLLI EUGANEI
sabato 12 maggio 2018 un percorso di circa 65 km

- **27 Maggio**

“Il Carso Triestino”, da Sistiana, attraverso la Val Rosandra, fino al centro di Trieste. Percorso un po' ondulato di circa 45 km. *Autobus + bici.*

- **Sabato 2 e domenica 3 giugno**

“La Val Camonica e il Lago di Iseo”, 1° giorno: da Ponte di Legno a Capo di Ponte (circa 55 km); 2° giorno: da Capo di Ponte a Iseo (cica 62 km). *Autobus + bici.*

- **Domenica 10 giugno**

Ciclomanifestazione organizzata dal Coordinamento FIAB del Veneto, da Padova a Venezia, lungo la Riviera del Brenta. *Partecipazione libera.*

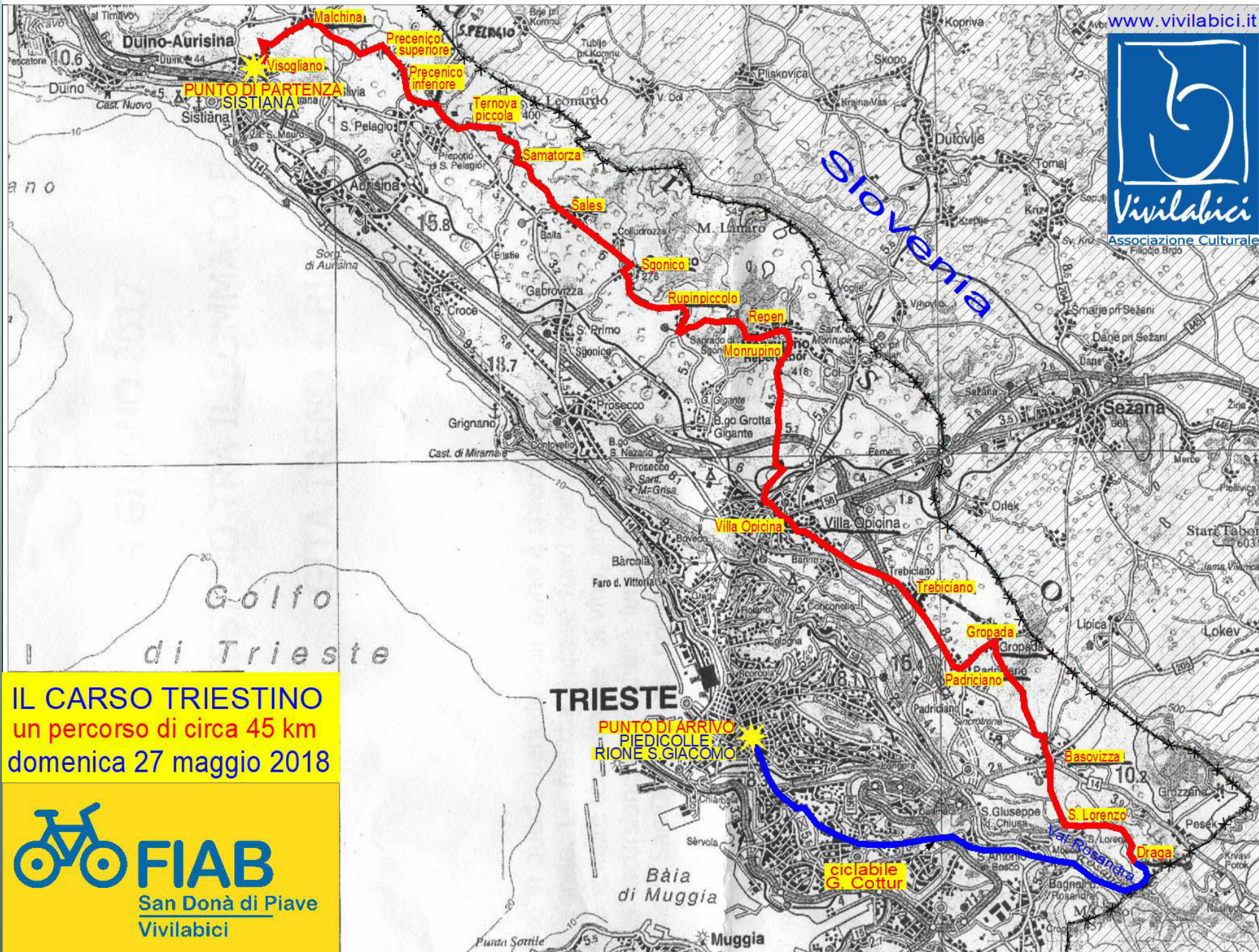
- **dal 18 al 24 giugno**

Cicloraduno nazionale FIAB (zona Ravenna).

Info: www.cicloraduno.it

- **Venerdì 29 giugno**

Prima pedalata notturna: percorso locale di 30/40 km).



IL CARSO TRIESTINO
un percorso di circa 45 km
domenica 27 maggio 2018



Cicloraduno nazionale FIAB

- Si svolgerà da lunedì 18 a domenica 24 giugno 2018, a Ravenna e dintorni, la **XXX edizione del Cicloraduno FIAB**, dedicata alle **famiglie** e alla **sostenibilità ambientale** .
- L'evento, organizzato come ogni anno da **FIAB**, toccherà aree di grande pregio ambientale, storico e paesaggistico.
- ***“Pedalando tra mosaici e natura”*** è lo slogan scelto da FIAB Ravenna per indicare le numerose escursioni previste. Il programma è ancora in fase di perfezionamento.
- ***Per info e iscrizioni: www.cicloraduno.it***

- **10-11-12-13-14 Luglio**

Ciclovacanza: *"La Ciclabile dei Tauri"*, da Krimml a Burghausen. *Autobus + Bici.*

- **Venerdì 27 Luglio**

"Seconda pedalata notturna". Itinerario locale con partenza ed arrivo a S. Donà (piazza Indipendenza). *Solo bici.*

- **Domenica 29 Luglio**

Gradisca/Valle del Preval/Gradisca. Itinerario friulano/sloveno di circa 65 km. *Auto + Bici.*

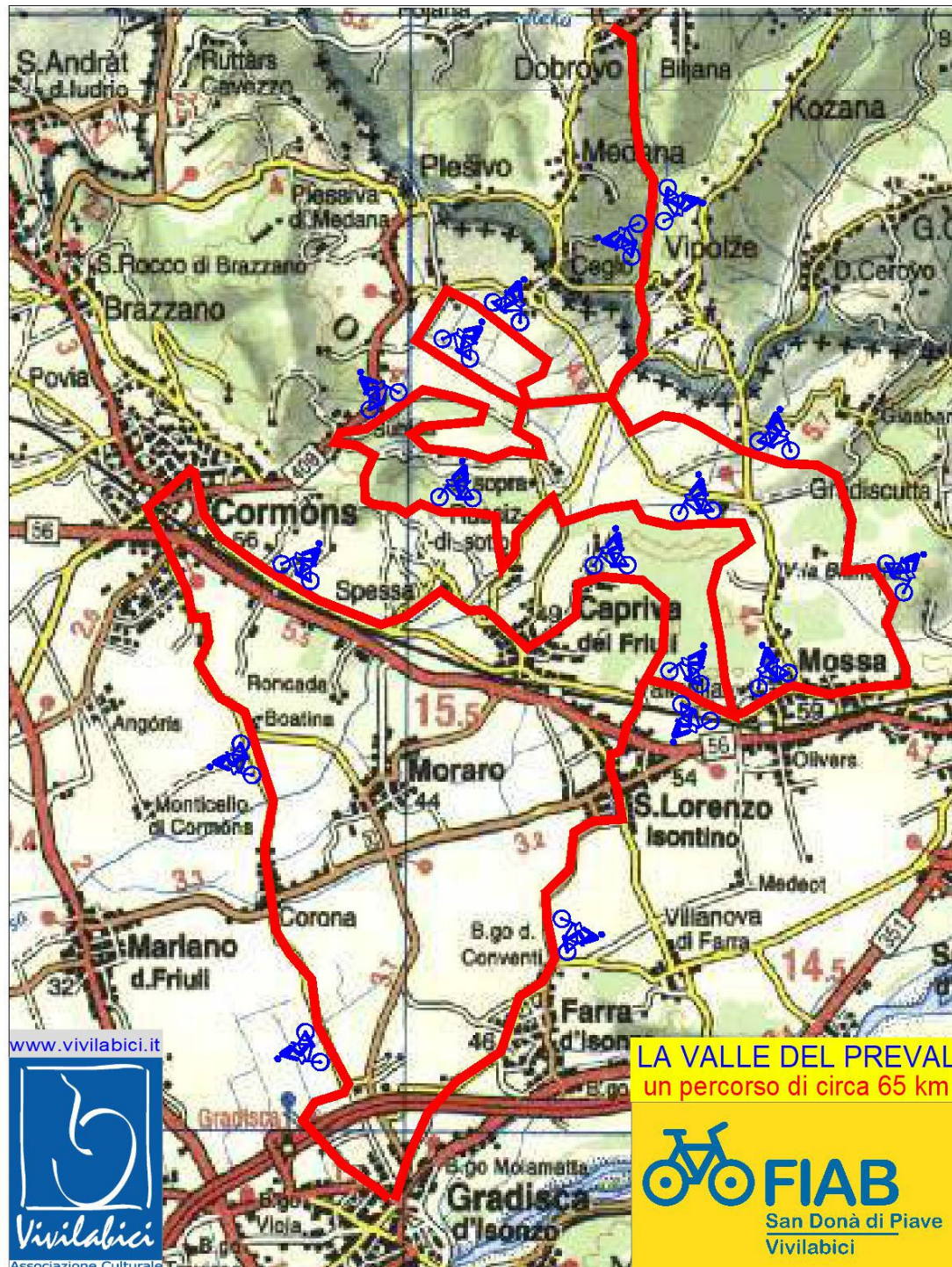
- **Venerdì 24 Agosto**

Terza pedalata notturna. Itinerario locale con partenza/arrivo a S. Donà (Piazza Indipendenza). *Solo Bici.*

- **Domenica 26 Agosto**

- *"In bici attraverso le terre di Aquileia"*. Percorso di circa 65 km. *Auto + Bici oppure Treno + Bici.*



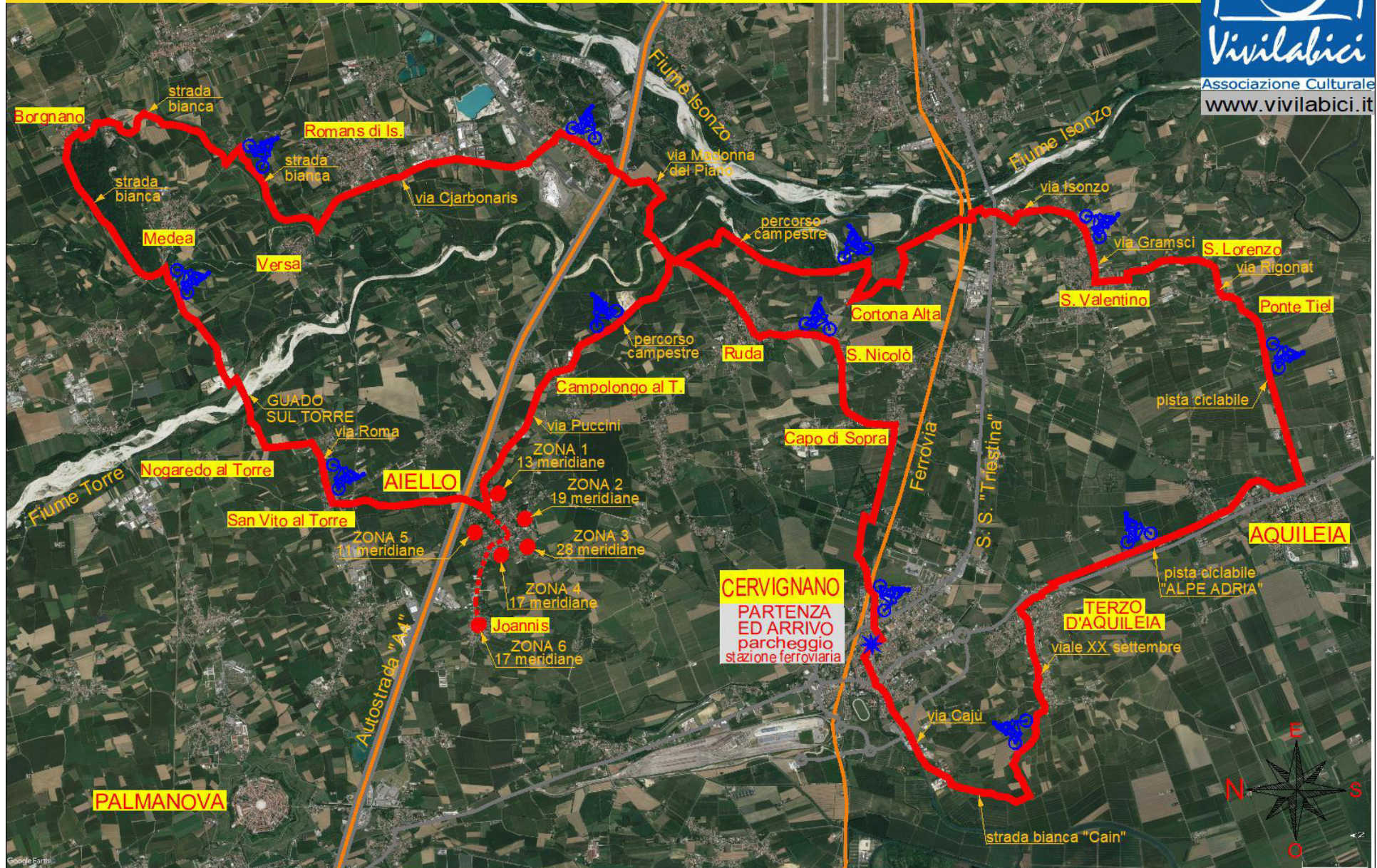


www.vivilabici.it



LA VALLE DEL PREVAL
un percorso di circa 65 km





- **Domenica 02 Settembre**

Pedalata all'alba ... risalendo il Piave. Solo Bici.

- **Domenica 09 Settembre**

5° memorial Battiston. Scelta tra un percorso ad anello di 102 km (S.Donà/Villa Varda/S.Donà) e uno più breve di 65 km (Motta di L./Villa Varda/Motta di L.). *Solo Bici oppure Auto + Bici.*

- **Sabato 15 e domenica 16 Settembre**

Valsugana e Val d'Adige, 1° giorno: da Valstagna a Levico Terme (circa 55 km); 2° giorno: da Trento a Riva del Garda (circa 47 km). *Autobus + Bici.*

- **Domenica 23 settembre**

"Bicinfamiglia": escursione lungo il Piave adatta a tutti, a conclusione della "Settimana della Mobilità sostenibile" (in collaborazione con l'Amministrazione Comunale di S. Donà). *Solo Bici.*

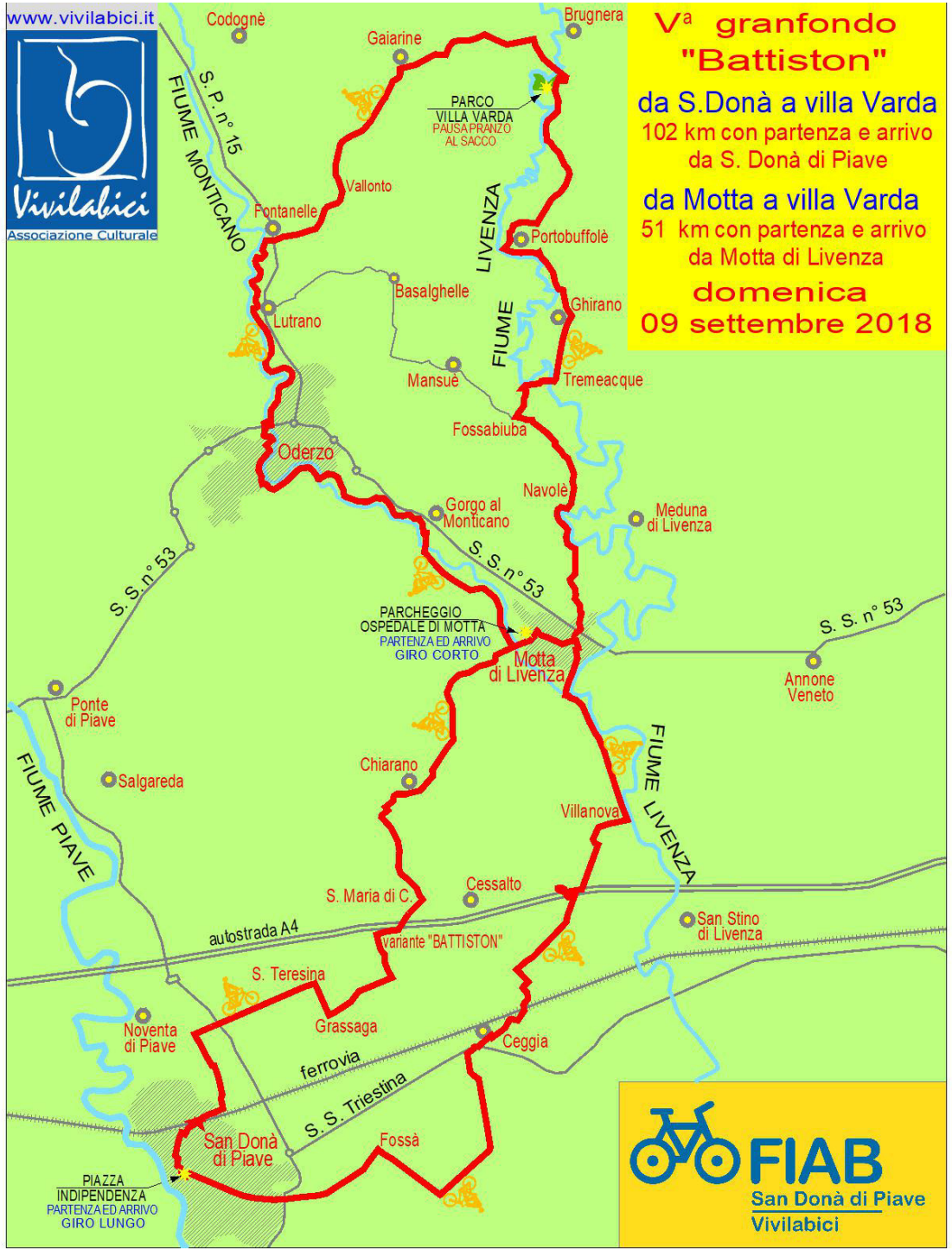
- **Dal 23 al 29 settembre**

Bicistaffetta FIAB lungo la Ciclovia AIDA (Alta Italia Da Attraversare). Partenze da Susa (TO) e Trieste con arrivo congiunto a Verona. Partecipazione libera.

- **Domenica 20 settembre**

Marghera/Lido di Venezia/Pellestrina/Ca' Roman. *Auto + bici + traghetti.*

www.vivilabici.it



Va granfondo "Battiston"

da S. Donà a villa Varda
102 km con partenza e arrivo
da S. Donà di Piave

da Motta a villa Varda
51 km con partenza e arrivo
da Motta di Livenza

domenica
09 settembre 2018





settimana europea
della mobilità
.....IN BICICLETTA
**DI QUA E DI LA'
DEL PIAVE**
percorso di circa 24 km
domenica
24 settembre 2017

**PARTENZA E ARRIVO
P.zza Indipendenza**

Domenica 14 Ottobre

Badoere/Piazzola sul Brenta/Bassano del Grappa. Itinerario di circa 70 km lungo la Ciclovia Treviso/Ostiglia e lungo il fiume Brenta.
Autobus + Bici.

Domenica 28 Ottobre

In bici nella campagna trevigiana. Itinerario di circa 50 km.
Solo Bici

Domenica 11 Novembre

Il litorale jesolano. Anello di circa 35 km con partenza/arrivo a Jesolo Paese. *Auto + Bici.*

Domenica 23 Dicembre

“In bici ... verso il mare di Caorle. 35-40 km. *Auto + Bici.*

- L'escursione a Caorle, nella domenica che precede il Natale, è una tradizione da noi inaugurata dodici anni fa.
- Sarà un'occasione per ritrovarci prima di una lunga pausa escursionistica e, come al solito, lo scambio di auguri sarà accompagnato da un momento conviviale ...

Caorle, 17 dicembre 2017

