

Associazione Culturale

**FIAB S. Donà di Piave** *Vivilabici*



Escursioni proposte per il 2019

# Caorle, 23 dicembre 2018



## Regolamento escursioni

Le cicloescursioni non sono iniziative turistiche organizzate, bensì attività esclusivamente ricreative – ambientali – culturali, svolte per il raggiungimento degli scopi statutari dell'associazione.

Ogni partecipante ha l'obbligo di informarsi preventivamente su programmi e percorsi (chilometri, dislivelli, difficoltà) in modo da affrontare la gita soltanto se ritiene di poterla portare a termine in piena autonomia.

I minorenni sono ammessi solo se accompagnati da un adulto che solleva FIAB Vivilabici da qualsiasi responsabilità.

Il contributo di partecipazione serve esclusivamente a coprire le spese assicurative e organizzative sostenute dall'associazione e non a retribuire gli accompagnatori. FIAB Vivilabici non è infatti un'agenzia turistica e gli organizzatori/accompagnatori operano volontariamente, a titolo gratuito, confidando nella comprensione e collaborazione di tutti i partecipanti.

Ogni partecipante deve comportarsi con prudenza, osservando le norme vigenti del Codice della Strada e seguendo le indicazioni che il Capogita e i suoi collaboratori forniscono prima della partenza e durante il tragitto.

I partecipanti devono inoltre assicurarsi che la bicicletta sia in perfette condizioni di efficienza. E' altresì obbligatorio avere con sé almeno una camera d'aria di scorta nel caso di eventuali forature.

### L'uso del casco è vivamente consigliato.

Il Capogita ha la facoltà di escludere dall'escursione chi, per cause diverse (equipaggiamento, mezzo inadeguato, comportamento poco responsabile) non dia sufficienti garanzie per affrontare l'itinerario.

Con l'iscrizione alla gita ogni partecipante accetta e sottoscrive le norme del presente regolamento esonerando FIAB San Donà di Piave Vivilabici, le persone che la rappresentano, il Capogita e i collaboratori da qualsiasi responsabilità per eventuali danni a persone o cose che dovessero verificarsi prima, durante o dopo la gita.

*La bici non produce emissioni,  
non ingombra e non fa rumore: è un mezzo  
ecologico e ad alta efficienza energetica.*

*La bicicletta migliora il traffico,  
l'ambiente, la salute e l'umore.*

*La bici fa bene alla città e a chi la usa.*

## Iscrizioni a FIAB Vivilabici

### Quote associative per il 2019

- € 25 per i soci ordinari;
- € 17 per i soci familiari e per i soci di età compresa tra i 14 e i 18 anni;
- € 10 per i soci Junior (fino ai 14 anni di età);
- € 50 per i soci sostenitori.

Con l'iscrizione, che ha validità per tutto il 2019 (scadenza: 31.03.2020), il socio sostiene le attività di Vivilabici e della FIAB ed inoltre:

- ha diritto a partecipare alle gite organizzate da Vivilabici e da tutte le altre associazioni aderenti alla FIAB;
- gode di un'assicurazione RCT, 24 ore su 24, che copre i danni provocati a terzi;
- riceve la rivista trimestrale 'BC' edita dalla FIAB (solo per i soci ordinari e sostenitori).

### Ci si può iscrivere:

- durante le gite e le serate divulgative organizzate da FIAB San Donà di Piave Vivilabici;
- presso la Cartoleria ABC, a San Donà di Piave (Via Jesolo 56, di fronte all'edicola della stazione degli autobus), durante il normale orario di apertura del negozio (chiuso il martedì mattina).
- presso la sede di **Via Svezia 2 (S. Donà)**, aperta ogni venerdì non festivo, dalle 17.30 alle 19.00



### PER INFORMAZIONI:

Vicolo Filanda 16 - 30027 S. Donà di Piave (VE)  
Cell. 338 5956215 - Fax 0421 1880141  
email: [associazione@vivilabici.it](mailto:associazione@vivilabici.it)  
[www.vivilabici.it](http://www.vivilabici.it) - [www.fiab-onlus.it](http://www.fiab-onlus.it)

 **FIAB**  
San Donà di Piave  
Vivilabici

**PROGRAMMA  
ESCURSIONI 2019**

[www.vivilabici.it](http://www.vivilabici.it) - [facebook.com/vivilabicifiab](https://www.facebook.com/vivilabicifiab)



# Calendario escursioni 2019

## Vivilabici

### 27 Gennaio

#### Un caffè a ... Torre di Mosto

anello di circa 45 km con partenza/arrivo a S. Donà. *Solo Bici.*

### 24 Febbraio

#### Un caffè a ... Motta di Livenza

Anello di circa 54 km con partenza/arrivo a San Donà. *Solo Bici.*

### 24 Marzo

#### Giornata F.A.I. (Fondo Italiano per l'Ambiente) di Primavera

Il percorso verrà individuato in seguito alla pubblicazione dell'elenco dei siti visitabili.

### 31 Marzo

Ciclomanifestazione organizzata dal Coordinamento FIAB del Veneto:

**Bassano del Grappa, Piazzola sul Brenta, Stra.** *Autobus + bici.*

### 14 Aprile

#### Ciclabile delle risorgive Adige-Mincio e ciclabile Borghetto-Mantova

Itinerario interamente pianeggiante di circa 60 km. *Autobus + Bici.*

### 22 Aprile

**Pasquetta in bicicletta... in Friuli** (lungo i fiumi Cormòr e Stella). *Auto + Bici.*

### 28 Aprile

Escursione attraverso i **Luoghi della Memoria**

in collaborazione con A.N.P.I. di S. Donà. Percorso da definire. *Solo Bici.*

### 05 Maggio

**Bimbimbici** manifestazione nazionale indetta dalla FIAB per promuovere la mobilità sostenibile e diffondere l'uso della bicicletta tra i giovanissimi.

In collaborazione con l'Amministrazione Comunale di S. Donà. *Solo Bici.*

### 11 e 12 Maggio

**Lecco-Vaprio d'Adda-Milano** lungo la ciclabile dell'Adda e il Naviglio della Martesana. Percorso facile (km 40 + 40) e molto interessante. *Autobus + Bici.*

### 19 Maggio

**Le rose di Artegna** anello di circa 60 km con partenza/arrivo a Udine.

Visita guidata ad un parco di circa 9.000 m<sup>2</sup> con 1.400 varietà di rose. *Auto + bici.*

### 26 Maggio

**Primo tratto della Ciclovia Parenzana**

da Muggia (TS) fino alle saline di Sicciole (SLO). *Autobus + bici*

### 09 Giugno

Ciclomanifestazione organizzata dal Coordinamento FIAB del Veneto:

**Longarone – Vittorio Veneto** Percorso e modalità di partecipazione da definire.

### 16 Giugno

**6° Memorial Battiston** Scelta tra un percorso ad anello di circa 100 km

(S. Donà/Quarto d'Altino/Parco S. Giuliano/S. Donà) e uno più breve di circa 50 km

(Quarto d'A./Parco S. Giuliano/Quarto d'A.). *Solo bici o auto/treno + bici.*

### 21 Giugno

**Prima pedalata notturna**

Percorso di 30/40 km con partenza/arrivo a S. Donà (Piazza Indipendenza). *Solo Bici.*

### dal 17 al 23 Giugno

**Cicloraduno nazionale FIAB** (luogo da individuare). Partecipazione libera.

info: [www.cicloraduno.it](http://www.cicloraduno.it)

### 28-29-30 Giugno

**Le valli laterali della Val Pusteria**

Val di Casies, Valle di Anterselva, Val di Tures e Valle Aurina

(con base a Valdaora di Mezzo). *Autobus + Bici.*

### 07 Luglio

**Dal Lago di S. Croce a Longarone ...e ritorno**

*Auto + Bici.*

### 19 Luglio

**Seconda pedalata notturna**

Itinerario locale con partenza e arrivo a S. Donà (Piazza Indipendenza). *Solo Bici.*

### 27-28 Luglio

**Attraverso la Val di Fassa e la Val di Fiemme...** fino al Lago di Caldaro.

*Autobus + Bici.*

### 03 Agosto

**Pedalata all'alba**

Anello di circa 45 km con partenza arrivo a S. Donà ...risalendo il Piave. *Solo Bici.*

### 23 Agosto

**Terza pedalata notturna**

Itinerario locale con partenza e arrivo a S. Donà (Piazza Indipendenza). *Solo Bici.*

### 25 Agosto

**Padova-Vicenza-Padova** lungo il Bacchiglione.

Anello di circa 70 km. *Auto + Bici.*

### 30-31 Agosto e 1 Settembre

**Da Cortina d'Ampezzo a San Donà di Piave**

**1° tappa** Cortina-Belluno;

**2° tappa** Belluno-Feltre-Valdobbiadene;

**3° tappa** Valdobbiadene-S. Donà.

*In autobus da S. Donà a Cortina ... e poi "solo bici".*

### 15 Settembre

**I Castelli del Friuli**

Anello di circa 65 km con partenza/arrivo a Cividale del Friuli. *Auto + Bici.*

### 22 Settembre

**Bici in famiglia**

Escursione lungo il Piave adatta a tutti, a conclusione della "Settimana della Mobilità Sostenibile" (in collaborazione con l'Amministrazione Comunale di S. Donà). *Solo Bici.*

### 29 Settembre

**Giro delle città murate** Monselice, Este e Montagnana.

Anello di circa 75 km con partenza/arrivo a Battaglia Terme. *Auto + Bici.*

### 06 Ottobre

Ciclomanifestazione organizzata dal Coordinamento FIAB del Veneto:

**Verona – Vicenza.** Percorso e modalità di partecipazione da definire.

### 13 Ottobre

**Giornata F.A.I. (Fondo Italiano per l'Ambiente) di Autunno**

Il percorso verrà individuato in seguito alla pubblicazione dell'elenco dei siti visitabili.

### 20 Ottobre

**Da Sequals a Poffabro** alla scoperta della civiltà del sasso.

Anello di circa 50 km, su un percorso un po' ondulato. *Auto + Bici.*

### 10 Novembre

**Escursione attraverso le terre dell'acqua e del vino**

Anello di circa 41 km con partenza/arrivo a Ponte di Piave. *Auto + Bici.*

### 22 Dicembre

**In bici ... verso il mare di Caorle** 35-40 km. *Auto + Bici.*

Il presente programma potrà subire variazioni per esigenze organizzative o per cause meteorologiche



## **27 Gennaio**

### **Un caffè a ... Torre di Mosto**

anello di circa 45 km con partenza/arrivo a S. Donà. *Solo Bici.*

## **24 Febbraio**

### **Un caffè a ... Motta di Livenza**

Anello di circa 54 km con partenza/arrivo a San Donà. *Solo Bici.*

## **24 Marzo**

### **Giornata F.A.I. (Fondo Italiano per l'Ambiente) di Primavera**

Il percorso verrà individuato in seguito alla pubblicazione dell'elenco dei siti visitabili.

## **31 Marzo**

Ciclomanifestazione organizzata dal Coordinamento FIAB del Veneto:

**Bassano del Grappa, Piazzola sul Brenta, Stra.** *Autobus + bici.*

## **14 Aprile**

**Ciclabile delle risorgive Adige-Mincio e ciclabile Borghetto-Mantova**

Itinerario interamente pianeggiante di circa 60 km. *Autobus + Bici.*

## 22 Aprile

**Pasquetta in bicicletta... in Friuli** (lungo i fiumi Cormòr e Stella). *Auto + Bici.*

## 28 Aprile

Escursione attraverso i **Luoghi della Memoria**

in collaborazione con A.N.P.I. di S. Donà. Percorso da definire. *Solo Bici.*

## 05 Maggio

**Bimbibici** manifestazione nazionale indetta dalla FIAB per promuovere la mobilità sostenibile e diffondere l'uso della bicicletta tra i giovanissimi.

In collaborazione con l'Amministrazione Comunale di S. Donà. *Solo Bici.*

## 11 e 12 Maggio

**Lecco-Vaprio d'Adda-Milano** lungo la ciclabile dell'Adda e il Naviglio della Martesana. Percorso facile (km 40 + 40) e molto interessante. *Autobus + Bici.*

## 19 Maggio

**Le rose di Artegna** anello di circa 60 km con partenza/arrivo a Udine.

Visita guidata ad un parco di circa 9.000 m<sup>2</sup> con 1.400 varietà di rose. *Auto + bici.*

## **26 Maggio**

### **Primo tratto della Ciclovía Parenzana**

da Muggia (TS) fino alle saline di Sicciole (SLO). *Autobus + bici*

## **09 Giugno**

Ciclomanifestazione organizzata dal Coordinamento FIAB del Veneto:

**Longarone – Vittorio Veneto** Percorso e modalità di partecipazione da definire.

## **16 Giugno**

**6° Memorial Battiston** Scelta tra un percorso ad anello di circa 100 km (S. Donà/Quarto d'Altino/Parco S. Giuliano/S. Donà) e uno più breve di circa 50 km (Quarto d'A./Parco S. Giuliano/Quarto d'A.). *Solo bici o auto/treno + bici.*

## **21 Giugno**

### **Prima pedalata notturna**

Percorso di 30/40 km con partenza/arrivo a S. Donà (Piazza Indipendenza). *Solo Bici.*

## **dal 17 al 23 Giugno**

**Cicloraduno nazionale FIAB** (luogo da individuare). Partecipazione libera.

info: [www.cicloraduno.it](http://www.cicloraduno.it)

## **28-29-30 Giugno**

### **Le valli laterali della Val Pusteria**

Val di Casies, Valle di Anterselva, Val di Tures e Valle Aurina  
(con base a Valdaora di Mezzo). *Autobus + Bici.*

## **07 Luglio**

### **Dal Lago di S. Croce a Longarone ...e ritorno**

*Auto + Bici.*

## **19 Luglio**

### **Seconda pedalata notturna**

Itinerario locale con partenza e arrivo a S. Donà (Piazza Indipendenza). *Solo Bici.*

## **27-28 Luglio**

**Attraverso la Val di Fassa e la Val di Fiemme...** fino al Lago di Caldaro.

*Autobus + Bici.*

## **03 Agosto**

### **Pedalata all'alba**

Anello di circa 45 km con partenza arrivo a S. Donà ...risalendo il Piave. *Solo Bici.*



## **23 Agosto**

### **Terza pedalata notturna**

Itinerario locale con partenza e arrivo a S. Donà (Piazza Indipendenza). *Solo Bici.*

## **25 Agosto**

**Padova-Vicenza-Padova** lungo il Bacchiglione.

Anello di circa 70 km. *Auto + Bici.*

## **30-31 Agosto e 1 Settembre**

**Da Cortina d'Ampezzo a San Donà di Piave**

**1ª tappa** Cortina-Belluno;

**2ª tappa** Belluno-Feltre-Valdobbiadene;

**3ª tappa** Valdobbiadene-S. Donà.

*In autobus da S. Donà a Cortina ... e poi "solo bici".*

## **15 Settembre**

**I Castelli del Friuli**

Anello di circa 65 km con partenza/arrivo a Cividale del Friuli. *Auto + Bici.*

## **22 Settembre**

### **Bici in famiglia**

Escursione lungo il Piave adatta a tutti, a conclusione della "Settimana della Mobilità Sostenibile" (in collaborazione con l'Amministrazione Comunale di S. Donà). *Solo Bici.*

## **29 Settembre**

**Giro delle città murate** Monselice, Este e Montagnana.

Anello di circa 75 km con partenza/arrivo a Battaglia Terme. *Auto + Bici.*

## **06 Ottobre**

Ciclomanifestazione organizzata dal Coordinamento FIAB del Veneto:

**Verona – Vicenza.** Percorso e modalità di partecipazione da definire.

## **13 Ottobre**

**Giornata F.A.I. (Fondo Italiano per l'Ambiente) di Autunno**

Il percorso verrà individuato in seguito alla pubblicazione dell'elenco dei siti visitabili.

## 20 Ottobre

**Da Sequals a Poffabro** alla scoperta della civiltà del sasso.

Anello di circa 50 km, su un percorso un po' ondulato. *Auto + Bici.*

## 10 Novembre

**Escursione attraverso le terre dell'acqua e del vino**

Anello di circa 41 km con partenza/arrivo a Ponte di Piave. *Auto + Bici.*

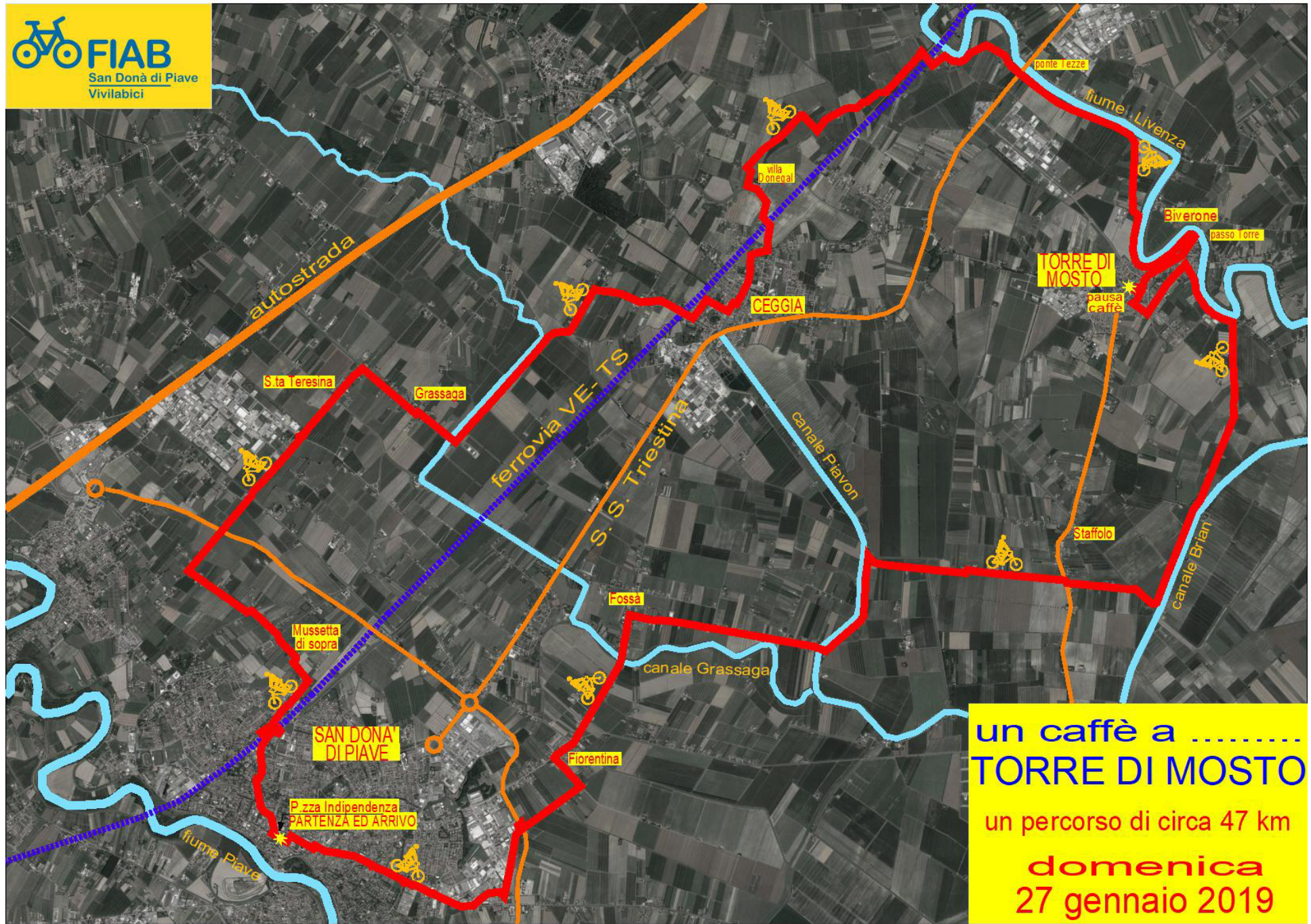
## 22 Dicembre

**In bici ... verso il mare di Caorle** 35-40 km. *Auto + Bici.*





San Donà di Piave  
Vivilabici



un caffè a .....  
**TORRE DI MOSTO**  
un percorso di circa 47 km  
**domenica**  
**27 gennaio 2019**

**Nell'ultima riunione del Direttivo si è deciso di dedicare una serata alla presentazione delle varie escursioni programmate per il 2019. La serata è prevista per fine febbraio/inizio marzo 2019.**



L'importante è ... pedalare !!!

